

## Paro Registrado.

**Marzo 2021**

### FICHA TERRITORIAL: Comarca Matarraña / Matarranya

Unidad: nº personas

Fuente: Instituto Aragonés de Empleo

#### Por grupo de edad y sexo

	Total	Hombres	Mujeres
16-19	7	6	1
20-24	32	9	23
25-29	32	16	16
30-34	40	15	25
35-39	34	12	22
40-44	44	20	24
45-49	37	19	18
50-54	37	12	25
55-59	53	23	30
60-64	48	24	24
<b>Total</b>	<b>364</b>	<b>156</b>	<b>208</b>

#### Por sector de actividad económica y sexo

CNAE-2009	Total	Hombres	Mujeres
Agricultura, ganadería y pesca	32	22	10
Industria y energía	36	22	14
Construcción	27	24	3
Servicios	246	84	162
Sin empleo anterior	23	4	19
<b>Total</b>	<b>364</b>	<b>156</b>	<b>208</b>

#### Por sección de actividad económica y sexo

CNAE-2009	Total	Hombres	Mujeres
Agricultura, ganadería, silvicultura y pesca	32	22	10
Industria manufacturera	33	20	13
Suministro de agua, actividades de saneamiento, gestión de residuos y descontaminación	3	2	1
Construcción	27	24	3
Comercio al por mayor y al por menor; reparación de vehículos de motor y motocicletas	46	16	30
Transporte y almacenamiento	3	2	1
Hostelería	74	18	56
Información y comunicaciones	6	2	4
Actividades profesionales, científicas y técnicas	7	3	4
Actividades administrativas y servicios auxiliares	25	10	15
Administración Pública y defensa; Seguridad Social obligatoria	32	21	11
Educación	17	4	13
Actividades sanitarias y de servicios sociales	13	4	9
Actividades artísticas, recreativas y de entretenimiento	9	1	8
Otros servicios	7	3	4
Actividades de los hogares como empleadores de personal doméstico; actividades de los hogares como productores de bienes y servicios para uso propio	6	0	6
Actividades de organizaciones y organismos extraterritoriales	1	0	1
Sin clasificar	23	4	19
<b>Total</b>	<b>364</b>	<b>156</b>	<b>208</b>

La actividad económica indica aquella en la que el parado realizó su último trabajo, según la Clasificación Nacional de Actividades Económicas de 2009 (CNAE-2009)

## Paro Registrado.

**Marzo 2021**

FICHA TERRITORIAL: **Comarca Matarraña / Matarranya**

Unidad: nº personas

Fuente: Instituto Aragonés de Empleo

### Por nivel de formación y sexo

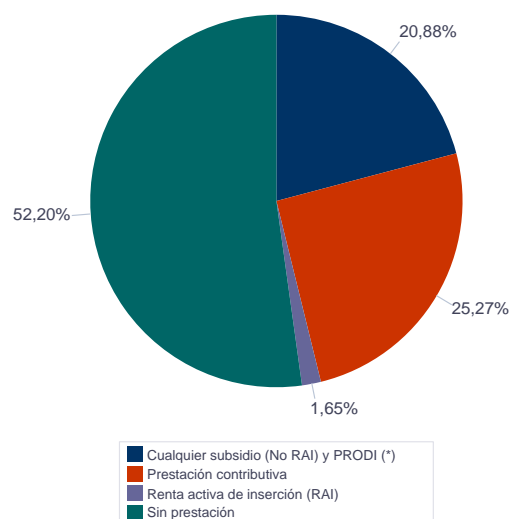
		Total	Hombres	Mujeres
<b>Educación primaria</b>	Educación Primaria o inferior	122	51	71
		<b>122</b>	<b>51</b>	<b>71</b>
<b>Primera etapa de educación secundaria</b>	Primera etapa de educación secundaria	145	72	73
		<b>145</b>	<b>72</b>	<b>73</b>
<b>Segunda etapa de educación secundaria</b>	Bachillerato	24	9	15
	Enseñanza media de formación profesional	24	5	19
		<b>48</b>	<b>14</b>	<b>34</b>
<b>Enseñanza superior</b>	Enseñanza superior de formación profesional	22	9	13
	Enseñanza superior universitaria	27	10	17
		<b>49</b>	<b>19</b>	<b>30</b>
<b>Total</b>		<b>364</b>	<b>156</b>	<b>208</b>

NOTA: La tabla de nivel de formación se basa en la Clasificación Nacional de Educación 2000 (INE). Se ha seleccionado el nivel educativo más alto adquirido por el demandante parado.

### Por tipo de prestación y sexo

	Total	Hombres	Mujeres
Sin prestación	190	76	114
Prestación contributiva	92	44	48
Cualquier subsidio (No RAI) y PRODI (*)	76	34	42
Renta activa de inserción (RAI)	6	2	4
<b>Total</b>	<b>364</b>	<b>156</b>	<b>208</b>

(\*) PRODI= Programa temporal de protección por desempleo e inserción, RAI = Renta activa de inserción.



## Paro Registrado.

**Marzo 2021**

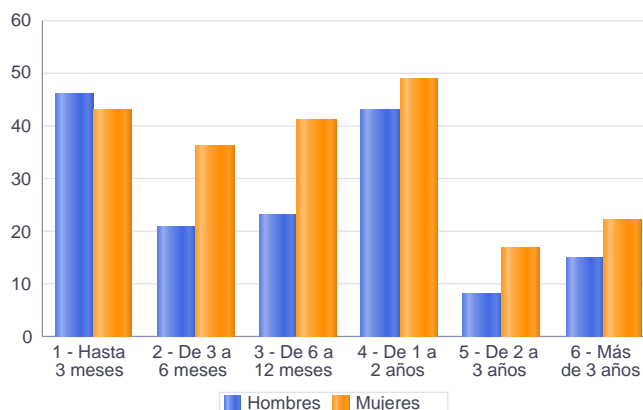
FICHA TERRITORIAL: **Comarca Matarraña / Matarranya**

Unidad: nº personas

Fuente: Instituto Aragonés de Empleo

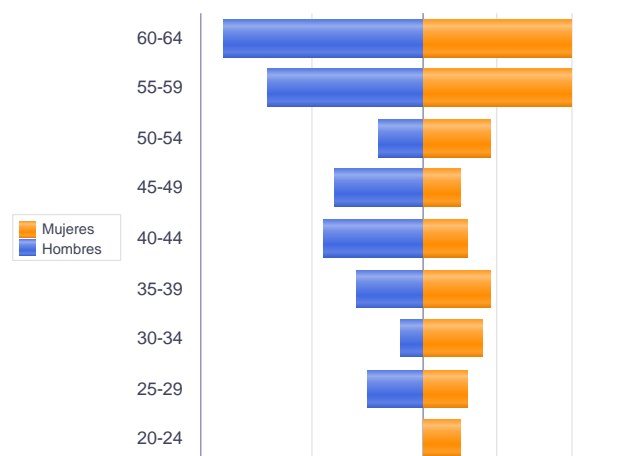
### Por tiempo en situación laboral como desempleado y sexo

		Total	Hombres	Mujeres
<b>Corta Duración</b>	Hasta 3 meses	89	46	43
	De 3 a 6 meses	57	21	36
	De 6 a 12 meses	64	23	41
		<b>210</b>	<b>90</b>	<b>120</b>
<b>Larga Duración</b>	De 1 a 2 años	92	43	49
	De 2 a 3 años	25	8	17
	Más de 3 años	37	15	22
		<b>154</b>	<b>66</b>	<b>88</b>
<b>Total</b>		<b>364</b>	<b>156</b>	<b>208</b>



### Parados de larga duración\* por grupo de edad y sexo

	Total	Hombres	Mujeres
20-24	5	0	5
25-29	11	5	6
30-34	10	2	8
35-39	15	6	9
40-44	15	9	6
45-49	13	8	5
50-54	13	4	9
55-59	34	14	20
60-64	38	18	20
<b>Total</b>	<b>154</b>	<b>66</b>	<b>88</b>



Piramide por valores Absolutos

\* Más de 12 meses como desempleado

## Paro Registrado.

**Marzo 2021**

FICHA TERRITORIAL: **Comarca Matarraña / Matarranya**

Unidad: nº personas

Fuente: Instituto Aragonés de Empleo

### Por sector de actividad económica, nacionalidad y sexo

	Españoles			Extranjeros comunitarios (UE-28)			Extranjeros no comunitarios		
	Total	Hombres	Mujeres	Total	Hombres	Mujeres	Total	Hombres	Mujeres
Agricultura, ganadería y pesca	17	12	5	5	1	4	10	9	1
Construcción	21	18	3	3	3	0	3	3	0
Industria y energía	32	20	12	3	1	2	1	1	0
Servicios	193	63	130	26	9	17	27	12	15
Sin empleo anterior	7	3	4	1	1	0	15	0	15
<b>Total</b>	<b>270</b>	<b>116</b>	<b>154</b>	<b>38</b>	<b>15</b>	<b>23</b>	<b>56</b>	<b>25</b>	<b>31</b>

### Ranking de ocupaciones más solicitadas por los demandantes parados, por sexo

Cod. Ocupación	Ocupación	Total	Hombres	Mujeres
92101050	Personal de limpieza o limpiadores en general	104	7	97
52201079	Dependientes de comercio, en general	84	8	76
51201049	Camareros, en general	75	30	45
96011029	Peones de obras publicas, en general	75	56	19
95121019	Peones de horticultura, jardinería	69	43	26
43091029	Empleados administrativos, en general	55	10	45
51101026	Cocineros, en general	48	14	34
96021013	Peones de la construcción de edificios	44	42	2
97001104	Peones de la industria manufacturera, en general	37	18	19
95111016	Peones agrícolas, en general	36	25	11
93101024	Pinches de cocina	35	3	32
95431028	Peones forestales	25	22	3
91001018	Empleados de hogar	24	0	24
84121035	Conductores de furgonetas, hasta 3,5 t.	24	24	0
98111024	Mozos de carga y descarga, almacén y/o mercado de abastos	24	22	2
71211015	Albañiles	21	20	1
97001010	Embaladores-empaquetadores-etiquetadores, a mano	21	5	16
97001056	Peones de la industria de la alimentación, bebidas y tabaco	20	5	15
92101027	Camareros de pisos (hostelería)	17	0	17
55001018	Cajeros de comercio	16	1	15

NOTA: Cada demandante puede solicitar hasta 6 ocupaciones.